

dépôt   
*rive-nord*

Aménagement  
d'une nouvelle cellule  
d'enfouissement technique  
à Saint-Thomas



Une entreprise familiale  
de Lanaudière

# Une entreprise bien de chez nous

Nous sommes Dépôt Rive-Nord, propriété d'EBI Opération, une entreprise familiale de la région spécialisée en gestion des matières résiduelles depuis plus de 45 ans. Nous sommes l'une des seules entreprises dans ce secteur d'activité qui est entièrement détenue par des propriétaires québécois.

Notre équipe de 95 employés opère un lieu d'enfouissement technique (LET), un écocentre et un centre de compostage à Saint-Thomas.

Toutes nos infrastructures sont autorisées par le ministère de l'Environnement, de la Lutte contre les changements climatiques, de la Faune et des Parcs (MELCCFP) et font l'objet d'un suivi environnemental rigoureux.

Une mission d'engagement, d'intégrité et d'innovation



# Une technologie éprouvée, en service depuis 2007

Au début des années 2000, Dépôt Rive-Nord a développé un projet de cellule d'enfouissement technique (LET). Cette cellule étanche visait à assurer l'enfouissement sécuritaire des matières résiduelles pour au moins 25 années.

Après avoir obtenu toutes les autorisations environnementales requises, conclu des ententes avec la MRC de Joliette et la municipalité de Saint-Thomas, et au terme d'investissements de 120 millions \$, nous avons débuté l'opération du site en 2007.

Tous les rapports de suivi environnemental démontrent que l'exploitation de la cellule d'enfouissement technique n'a aucun impact significatif sur la quantité et la qualité des eaux souterraines, des eaux de surface et, par conséquent, sur les puits des citoyens.

Un comité de vigilance assurant un suivi des activités de Dépôt Rive-Nord est actif depuis 2005.



# La gestion des matières résiduelles : un service essentiel

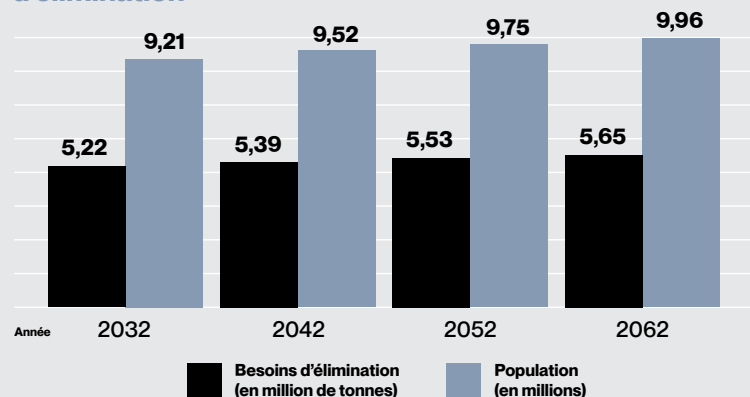
L'enfouissement de matières résiduelles est un service essentiel pour la population, les entreprises et les institutions publiques. Dépôt Rive-Nord est un maillon important de la chaîne de gestion des matières résiduelles au Québec.

## Au Québec en 2024

Population : <b>9 millions</b> de personnes	Chaque personne produit une moyenne de <b>724 kg</b> de déchets par année	<b>6,4 millions</b> de tonnes de déchet à enfouir
---	---	---

Grâce aux efforts de réduction et de valorisation, le MELCCFP anticipe que notre production annuelle de matières résiduelles pourrait être réduite à 520 kg par personne dans les décennies à venir. Cependant, l'accroissement de la population fera en sorte que les besoins d'élimination demeureront importants.

## Population projetée et prévision des besoins d'élimination



Les besoins d'élimination incluent le recouvrement des matières résiduelles requis lors de l'enfouissement dans un LET.

# Aménagement d'une nouvelle cellule d'enfouissement technique

Le LET est actuellement à 70 % de son niveau de remplissage autorisé. En 2032, il sera rempli à sa pleine capacité.

Afin de préserver ce service essentiel et de répondre à un besoin démontré, l'aménagement d'une nouvelle cellule d'enfouissement à Saint-Thomas est nécessaire.

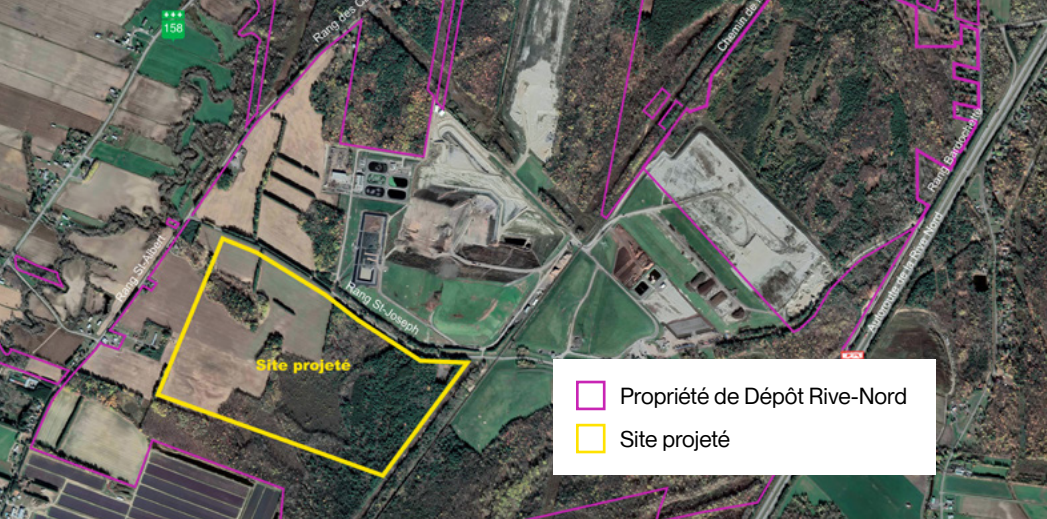
## Une technologie éprouvée :

- ✓ Infrastructures qui protègent l'environnement, incluant la captation des biogaz en continu
- ✓ Surveillance de la qualité des eaux souterraines et de surface
- ✓ Garanties financières de 30 millions \$ pour la gestion postfermeture, constituées par Dépôt Rive-Nord au bénéfice du MELCCFP

Le rapport d'enquête du Bureau d'audiences publiques sur l'environnement (BAPE) sur les résidus ultimes en 2022 est clair :

« Les lieux d'enfouissement techniques sont soumis à de nombreuses exigences depuis plusieurs années et il s'agit d'une technologie mature et relativement sécuritaire. »

« De nouveaux lieux d'élimination ou des agrandissements des lieux existants devront être autorisés au Québec au cours des 20 prochaines années. »



## Le projet : répondre à un besoin réel et démontré

Taille	90 hectares
Durée de vie	Environ 25 ans
Caractéristiques	<ul style="list-style-type: none"> <li>Espace optimisé qui réduit l'impact sur les milieux agricoles et l'environnement</li> <li>Maintien d'un corridor écologique et préservation des habitats fauniques</li> </ul>

Le projet sera soumis à la procédure d'évaluation et d'examen des impacts sur l'environnement du MELCCFP.

Cette évaluation permettra d'identifier les différents effets du projet sur l'environnement afin que Dépôt Rive-Nord propose les mesures nécessaires pour supprimer ou atténuer les impacts sur l'environnement.

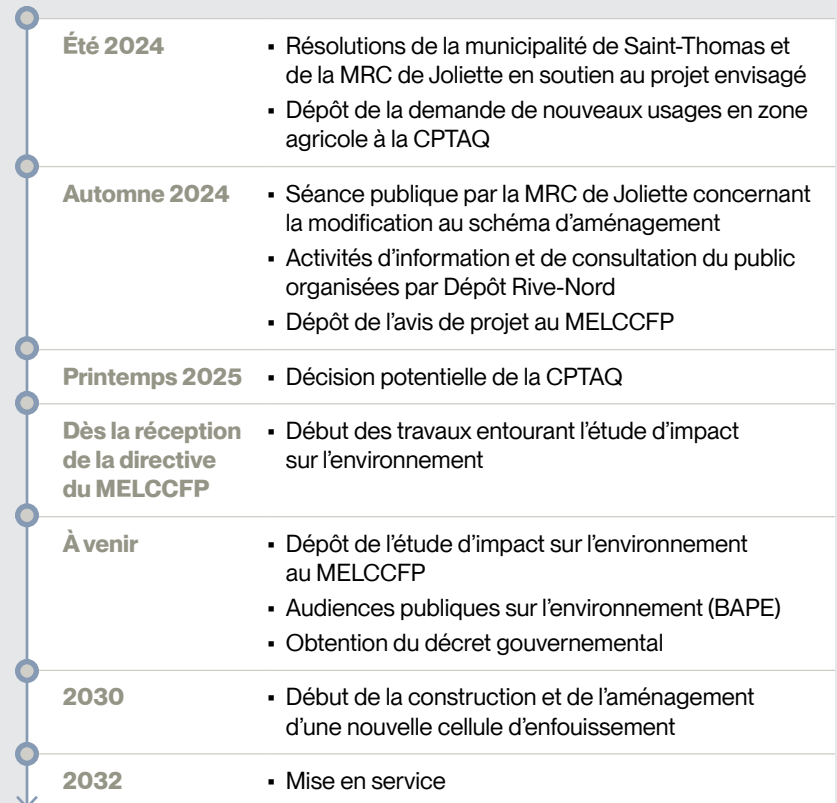
L'aménagement de cette nouvelle cellule est la meilleure option d'un point de vue environnemental et technique.

Respect de toutes les normes édictées par le MELCCFP

### Cheminement du projet

Un tel projet nécessite beaucoup de travail. Il s'agit d'un processus rigoureux, au cours duquel des activités d'information et de consultation auront lieu.

Les principales étapes, qui s'échelonneront sur plusieurs années, sont les suivantes :



Tout au long du processus, nous continuerons d'optimiser le site : **réduire encore davantage son empreinte sur les milieux environnants.**

# D'importantes retombées économiques pour la région



## **Ententes** avec la MRC de Joliette et la municipalité de Saint-Thomas

Redevances et avantages financiers durant 25 années suivant la mise en service



## Investissements privés de l'ordre de **250 millions \$** dans la région



Maintien de près de **150 emplois** bien rémunérés et plusieurs centaines d'emplois indirects



Approvisionnement et achat local auprès d'**entreprises d'ici**

N'hésitez pas à visiter notre site web pour en apprendre davantage sur nos activités et notre projet.

Nous sommes à l'écoute de la communauté et accueillerons avec intérêt vos questions et vos commentaires!



[projetDRN@ebiqc.com](mailto:projetDRN@ebiqc.com)



450 836-7532



[ebiqc.com/projetdrn](http://ebiqc.com/projetdrn)